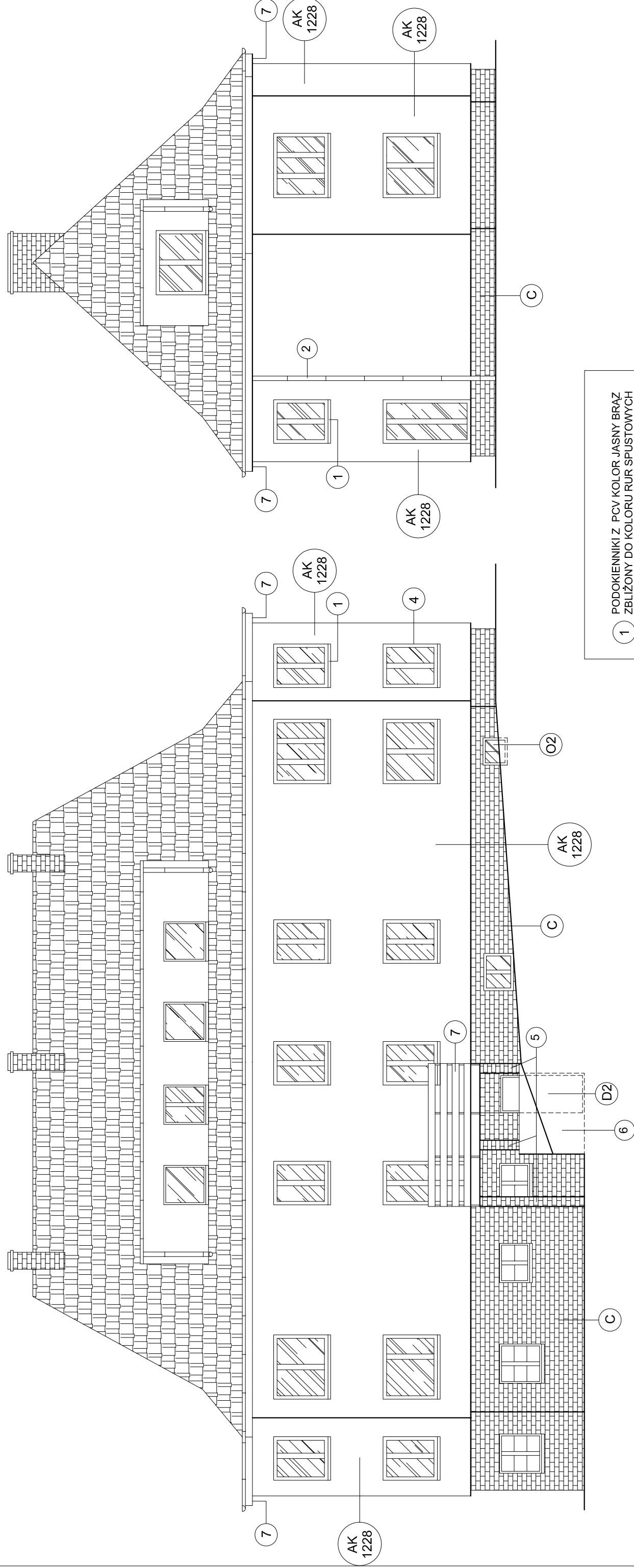


ŚCIANA TYLNA

ŚCIANA TYLNA - POŁUDNIOWA



- 1) PODOKIENNIKI Z PCV KOLOR JASNY BRAŻ ZBLIŻONY DO KOLORU RUR SPUSTOWYCH
- 2) ISTN. RURY SPUSTOWE Z BLACHY POWLEKANEJ DO PONOWNEGO MONTAŻU
- 4) OŚCIEŻA OKIEN W KOLORZE BIAŁYM
- 5) FILARKI MUROWANE DO ODTWORZENIA
- 6) MUR DO ODTWORZENIA
- 7) RENOWACJA ELEM. DREWNIANYCH MALOWANIE LAKIEROBEJĄ DREWNOCHRON PALISANDER LAKIER 2w1
- C) COKÓŁ ISTN. Z CEGŁY KLINKIEROWEJ DO OCZYSZCZENIA I UZUPEŁNIENIA SPOIN
- D2) DRZWI DO WYMIANY
- O2) OKNA DO WYMIANY

KOLORYSTYKA WG PALETY
BARW FIRMY KOSBUD

AK 1228 TYNK SILIKONOWY ARCYLIT NA STYROPIANIE
FATURA BARANEK 1,5mm KOLOR Nr AK1228

Uwaga:

Zawiadomić operatorów usług telekomunikacyjnych o prowadzonych pracach celem uporządkowania instalacji na elewacji. Zaleca się schowanie przewodów pod warstwą docieplenia.

Uwagi:

1) Okna drewniane do malowania na biało

PRACOWNIA PROJEKTOWA "SIG"	
inż. Sławomir Ignatowicz	
ul. Harcerska 23/2, 58-301 Wałbrzych	
temat:	Docieplenie ścian
adres:	ul. 3 Maja 12, 58-304 Wałbrzych
projektant:	inż. Sławomir Ignatowicz
skala 1:100	
NR RYS. 3	
I SZCZYTOWA PŁD.	
28.06.21	