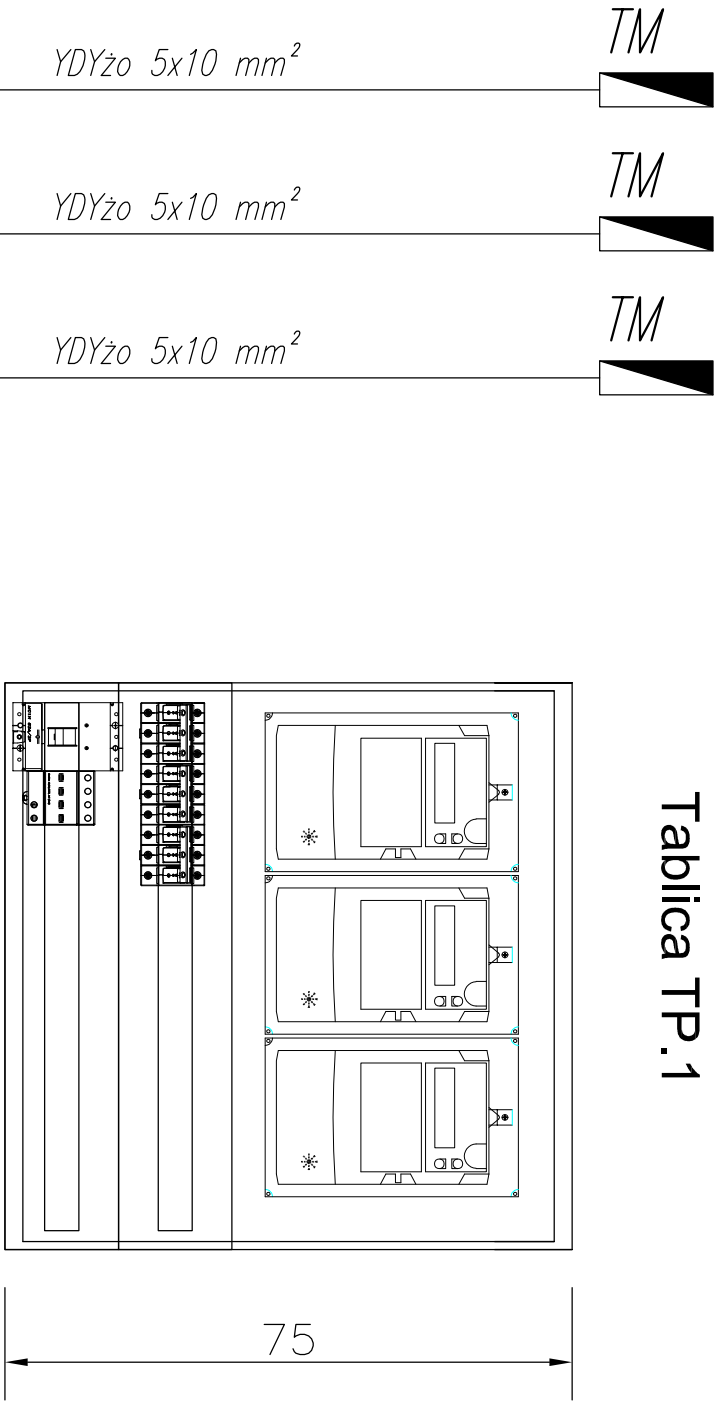


Tablica TP.1



*) LICZNIKI ENERGII I WTYCZNIKI NADPRĄDOWE PRZYGOTOWAĆ DO PŁOMBOWANIA

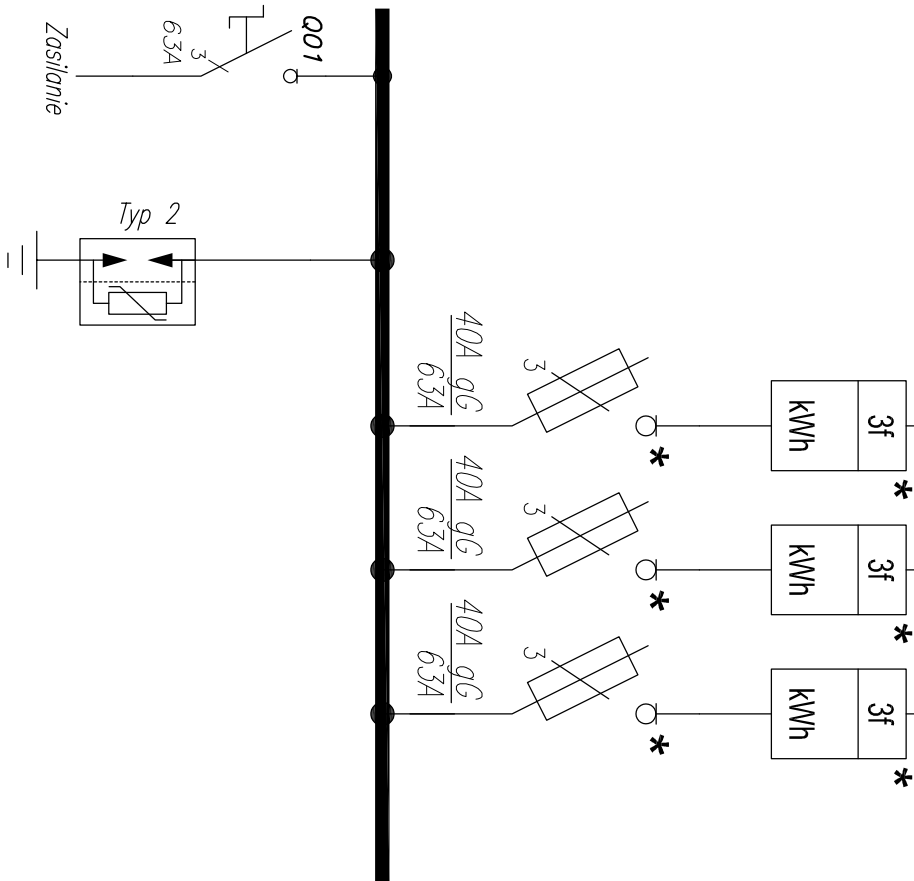
OBUDOWA ROZDZIELNICY	
MONTAŻ	PODTYNKOWA
KLASA IZOLACJI	II
PRODUCENT	KARWASZ**

**) LUB RÓWNOWAŻNY

UWAGI:

1. Rozdzielnice należy wykonać zgodnie z normą EN 60439-1
2. Wszystkie przewody i kable w rozdzielnicach wyprowadzić na listwy zaciskowe
3. Na etapie projektacji należy przedstawić rysunki warsztatowe elewacji do akceptacji

TN-S 230V/400V
SAMOCZYNNIE
WYŁĄCZENIE ZASILANIA



Zamawiający WSPÓLNOTA MIESZKANIOWA PRZY UL. OFIAR KATYNIA 8 W SZCZAWNIE-ZDROJU UL. KASZTANOWA 4 58-300 WAŁBRZYCH NIP: 886-24-73-781			
Nazwa i adres obiektu budowlanego BUDYNEK WIEŁORODZINNY UL. OFIAR KATYNIA 8 SZCZAWNO-ZDRÓJ 58-300 WAŁBRZYCH			
Faza PROJEKT WYKONAWCZY			
PROJEKTANT, TYTUŁ, IMIĘ I NAZWISKO:	SPECJALNOŚĆ:	NR UPRAWNIENI:	PODPIS:
MGR INŻ. ROBERT WYSOCKI	INSTALACJE ELEKTRYCZNE	DOS/0292/PBE/21	
Tytuł rysunku SCHEMAT ROZDZIELNICY TP.1			
Skala BRAK	Data 08.2025	Nr rysunku IE-02	