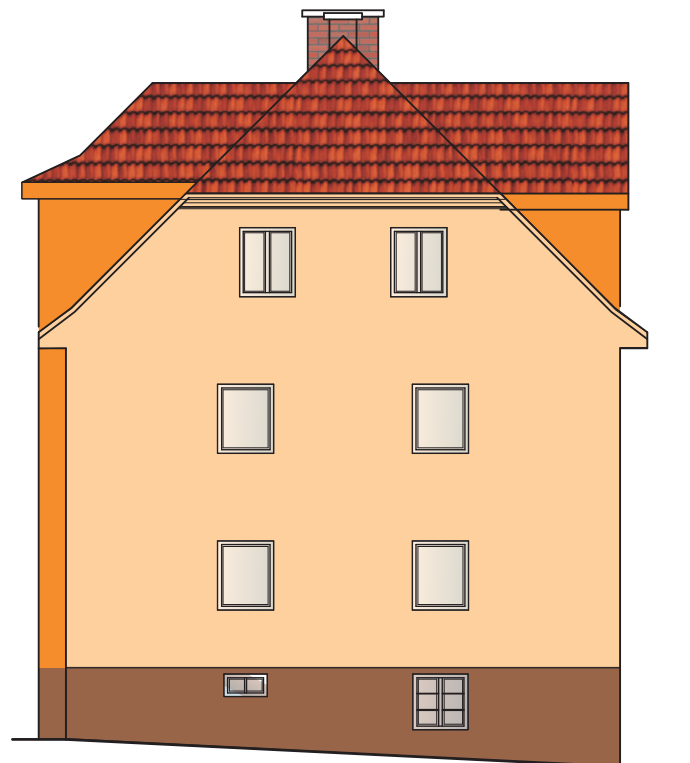
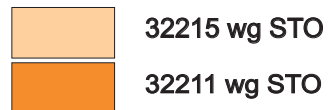


Kolorystyka wg firmy STO ISPO

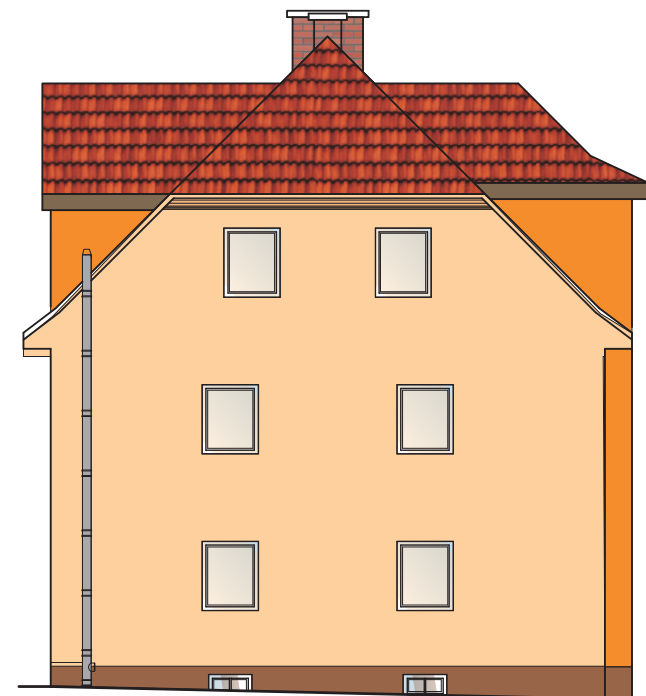
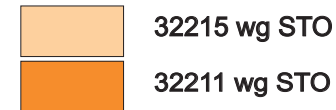


Pracownia Projektowa "KONSTRUKTOR"
siedziba: ul. Wolności 41/8, 58-160 Świebodzice
biuro: ul. Broniewskiego 1B, 58-309 Wałbrzych

Projektant:	mgr inż. Piotr Rajca	691/01/DUW NBGP.V 7342/3/75/98	Data:	06.2011r.
Asystent:	mgr inż. Piotr Drązek mgr inż. Marta Pawłowska		Stadium:	PB
Temat:	TERMOMODERNIZACJA BUDYNKU MIESZKALNEGO WIELORODZINNEGO przy ul. Orkana 48a w Wałbrzychu, działka nr, obręb nr		Skala:	1:100
Inwestor:	GMINA BOGUSZÓW–GORCE PL. ODRÓDZENIA 1, 58–370 BOGUSZÓW GORCE		Nr. rys.:	3
Tytuł rys.:	ELEWACJA BOCZNA – PRAWA			

Zastrzegę się wszelkie prawa wynikające z Ustawy o prawie autorskim. Rysunek niniejszy nie może być w całości lub w części przerysowany, uzupełniony lub odtapiony komuników, bez pisemnej zgody firmy projektowej

Kolorystyka wg firmy STO ISPO



Pracownia Projektowa "KONSTRUKTOR"
siedziba: ul. Wolności 41/8, 58-160 Świebodzice
biuro: ul. Broniewskiego 1B, 58-309 Wałbrzych

Projektant:	mgr inż. Piotr Rajca	691/01/DUW NBGP.V 7342/3/75/98		
Asystent:	mgr inż. Piotr Drązek mgr inż. Marta Pawłowska			
Temat:	TERMOMODERNIZACJA BUDYNKU MIESZKALNEGO WIELORODZINNEGO przy ul. Orkana 48a w Wałbrzychu, działka nr, obręb nr			
Inwestor:	GMINA BOGUSZÓW-GORCE PL. ODRÓDZENIA 1, 58-370 BOGUSZÓW GORCE			
Tytuł rys.:	ELEWACJA BOCZNA – LEWA			

Zastrzegę się wszelkie prawa wynikające z Ustawy o prawie autorskim. Rysunek niniejszy nie może być w całości lub w części przerysowany, uzupełniony lub odtapiony komuników, bez pisemnej zgody firmy projektowej