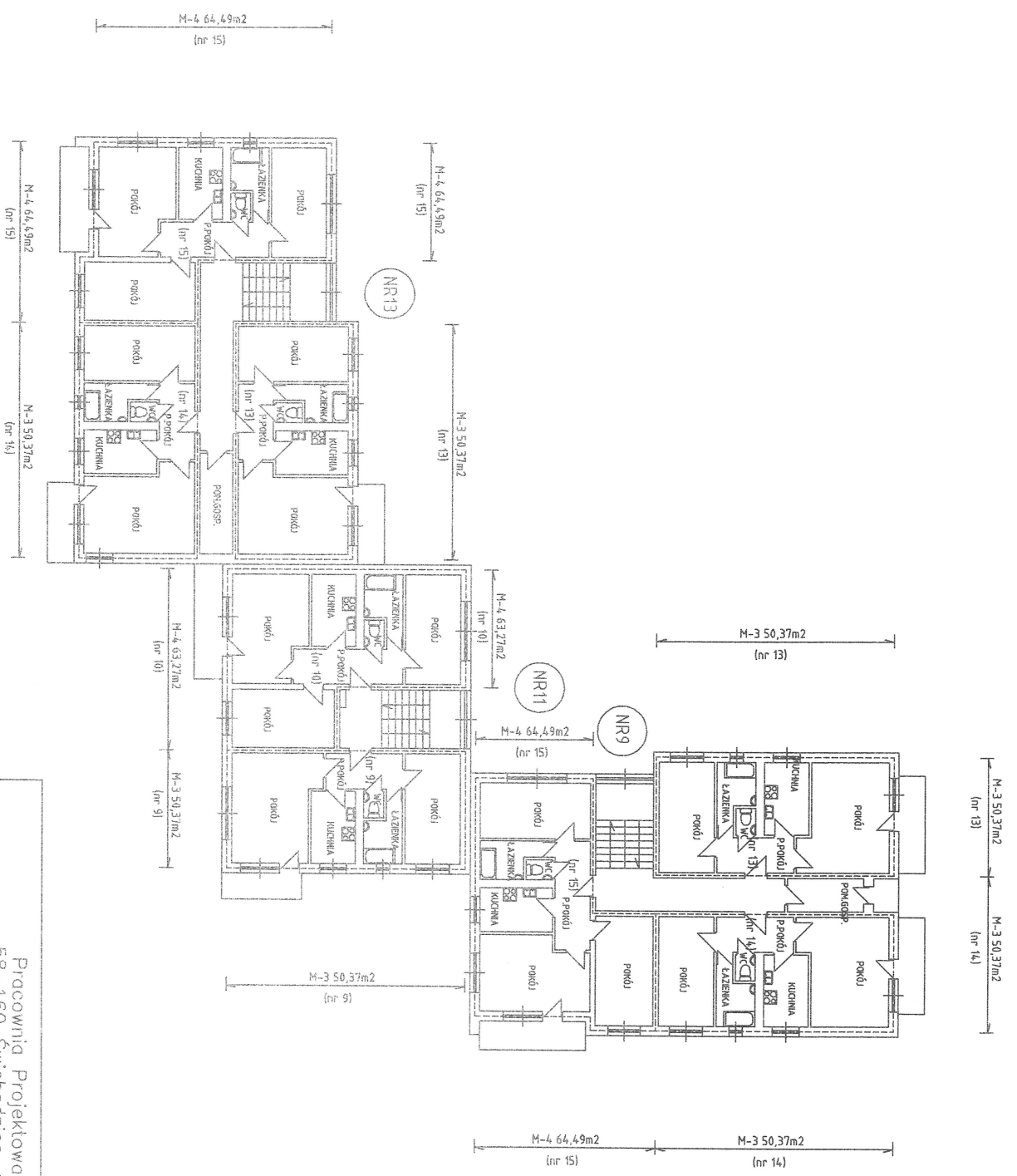


Pracownia Projektowa "KONSTRUKTOR"
58-160 Świdowice, ul. Wołności 41/8

Opracował:	mgr inż. Piotr Rójca	891/01/04/W	06.2003
Temat:	INWENTARYZACJA DOMU MIESZKALNEGO WIELORODZINNEGO	INBRP.V.7342.3/75/88	Stadium:
Investor:	Spółdzielnia Mieszkaniowa "GÓRNIK"		Inwent.
Tytuł rys.:	ul. Broniewskiego 65c, 58-309 Wobrzycach		Skala:
Załącznik:	RZUT PARTERU		1:200
			Nr rys.:
			1

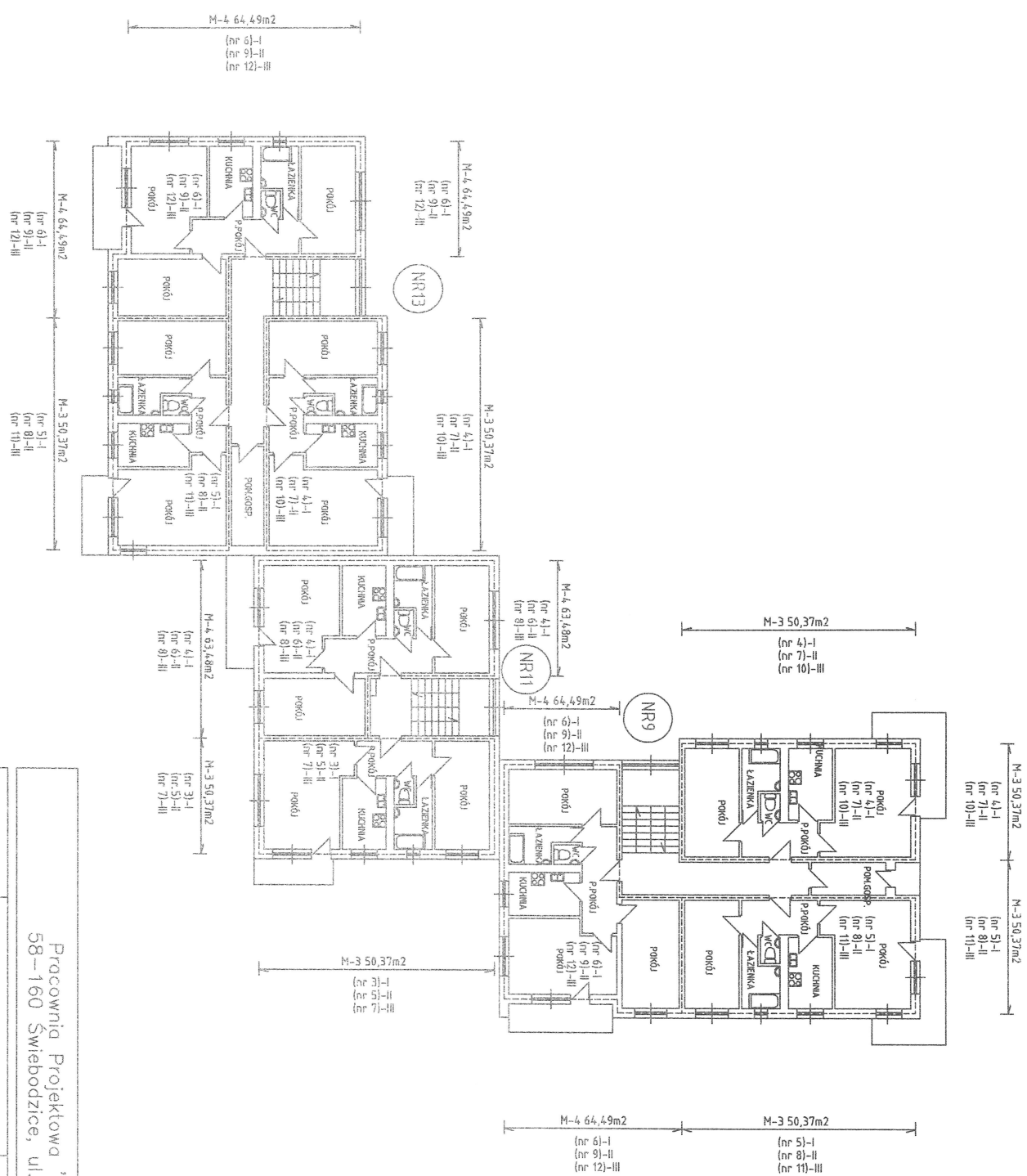
rzona wynikająca z Usługi o prawie autorskim. Ryzykunka niniejszy nie może być w całości lub w części przesyłany, uzupełniony lub odstąpiony komuniwalek, bez pisemnej zgody firmy projektowej.



Pracownia Projektowa "KONSTRUKTOR"
58-160 Świebodzice, ul. Wolności 41/8

Opracował:	mgr inż. Piotr Rajca	591/01/00W	Data:	06.2003
Temat:	INWENTARYZACJA DOMU MIESZKALNEGO WIELOKODZIENNEGO	NBR-P.V. 7342/3/75/98	Stadium:	inwent.
Investor:	Spółdzielnia Mieszkaniowa "GÓRNIK"		Skala:	1:200
Tytuł rys.:	ul. Broniewskiego 65c, 58-309 Walbrzych		Nr rys.:	3
Zadanie:	RZUT IV PIĘTRA			

Zadanie: Wykonanie z ulotwy o prawie autorstwa. Ryzyknie niniejszy nie może być w całości lub w części przyswojony, udostępniony lub oddany do druku bez pisemnej zgody firmy projektowej.



Pracownia Projektowa "KONSTRUKTOR"
58-160 Świebodzice, ul. Wolności 41/8

Opracował:	mgr inż. Piotr Rajca	Data:	08.2003
Temat:	INWENTARYZACJA DOMU MIESZKALNEGO WIELORODZINNEGO	Stadium:	inwent.
Investor:	Spółdzielnia Mieszkaniowa "Górnik"	Skala:	1:200
Tytuł rys.:	RZUT KONDYGNACJI POWTARZALNEJ (I, II, III PIĘTRA)	Nr rys.:	2
Zastrzeżenie: rysunek niniejszy nie może być w całości lub w części przekazywany, udostępniany lub oddawany komercyjnie, bez pisemnej zgody firmy projektowej.			